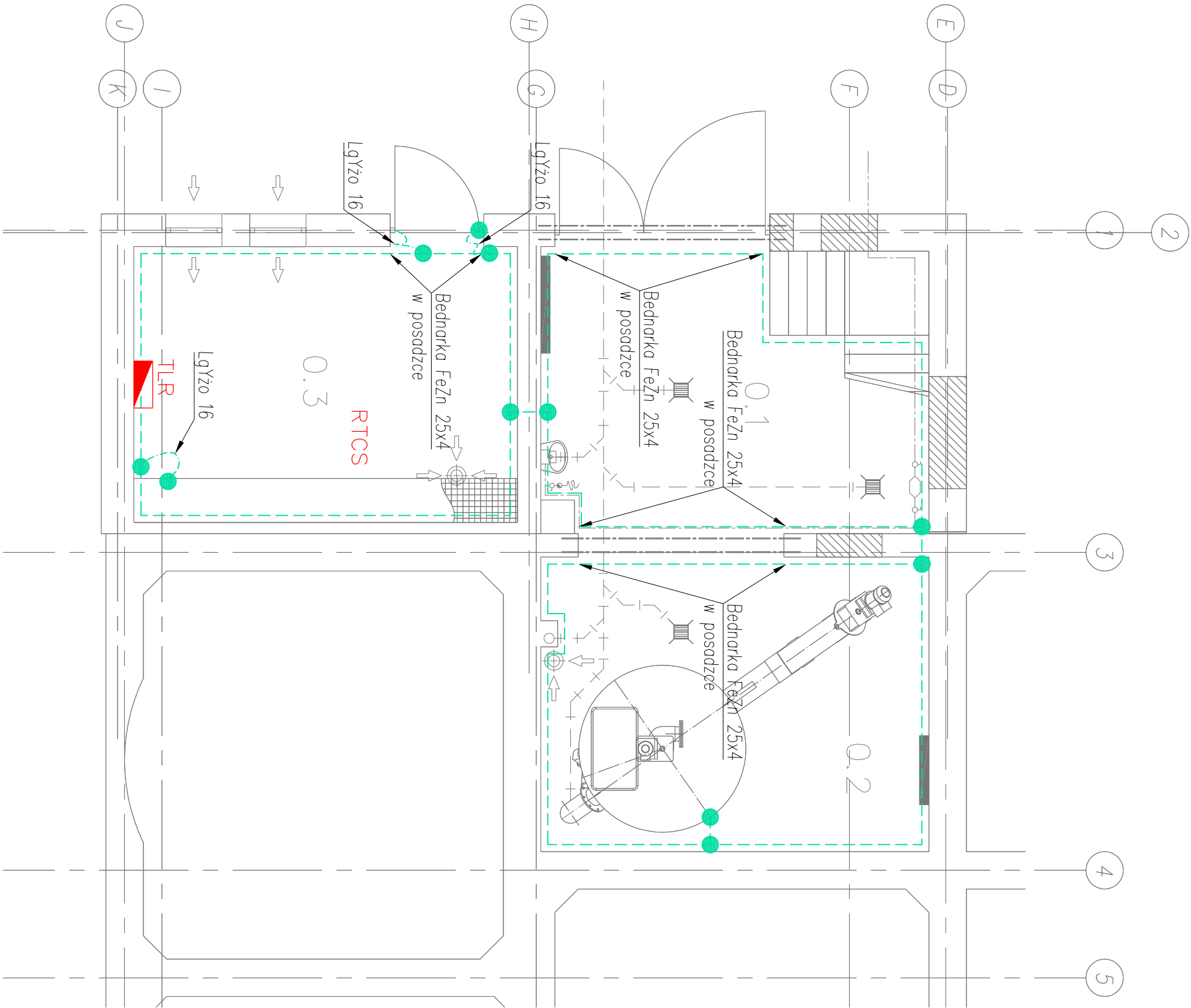


LEGENDA:
- proj. rozdzielnica zasilająco-sterownicza urządzeń technologicznych, IP43,
- proj. n/1 tablica potrzeb ogólnych, IP43.

LEGENDA:
- proj. połączenie wyrównawcze – linka LgYz0 16,
- proj. główna szyna wyrównawcza GSW – bednarka FeZn 25x4,
- proj. połączenie skręcane,

- UWAGI:
- Do GSW za pomocą linki LgYz0 16 należy podłączyć: metalowe rury, drobiny, urządzenia el., korytka kablowe oraz wszystkie dostępne elementy przewodzące.
 - W miejscach wskazanych na rys. należy wykonać wypusty uzmielające GSU z bednarki FeZn 30x4, które należy doprowadzić odpowiednio do tablic.
 - Rezystancja uziemienia powinna mieć wartość $R_{ik} < 100 \Omega$ – wartość tą potwierdzić pomiarami a w przypadku jej przekroczenia uziemienie należy rozbudować o uziomy pionowe wykonane z prętów FeZn Ø20 pograżdżanych mechanicznie w gruncie.
 - Wszystkie urządzenia należy instalować zgodnie z DTR podaną przez producenta dla zastosowanego urządzenia.



N B M

Technologie

NBM Technologie

Moszcza i Wspólnicy Spółka Jawna

42-202 Częstochowa ul. Bór 143/157

tel./fax: 34 365-75-61

e-mail: biuro@nbmtechnologie.pl

ZADANIE:PRZEBUDOWA I ROZBUDOWA OCZYSZCZALNI ŚCIEKÓW W MIEJSCOWOŚCI CZARNY DUNAIEC

OBIEKT:OCZYSZCZALNIA ŚCIEKÓW W MIEJSCOWOŚCI CZARNY DUNAIEC, GMINA NOWY TARG

INWESTOR:PODHAŁAŃSKIE PRZEDSIĘBIORSTWO KOMUNALNE SP. Z O.O. AL. TYSIĄCLECIA 35A, 34-400 NOWY TARG

NR EWID.4119/5, 4031/7, 4030/2, 4030/41, 4031/10, 4119/8

DZIAŁEK:OBRĘB 0003

NAZWA RYS.:PLAN INSTALACJI WYRÓWNAWCZEJ I UZIEMIENIA-PARTER

OB. NR 17

PROJEKTOWAŁ:

mgr inż. Poweł KOZŁUCH

OPRACOWAŁ:

mgr inż. Cezary SYKULA

SPRAWDZIŁ:

mgr inż. Poweł BŁADY

NR UPRAWNIENI:

SLK/4013/PWOE/11

-

SLK/0366/PWOE/04

SPECJALNOŚĆ:


ELEKTRYCZNA


ELEKTRYCZNA

ELEKTRYCZNA

PODPIS:

Kozłuch





DATA:

12.2015

12.2015

12.2015

NR ARKUSZA:

1/1

NR RYSUNKU:

E-26

STADIUM DOKUMENTACJI:

PW

CZĘŚĆ ELEKTRYCZNA

SKALA:

1:50